

Typennummer / Identification

BV-Nr	BV-No.	B 1509114
Typ - Kunde	Type Customer	Yaskawa
Material Nr.	Material No.	-
Baureihe	Series	LR3/x

Drosselart	Type of choke	3~ Line Reactor
Kernform	Core type	3UI 90/51
Blechqualität	Core quality	M400-50A
Kernleistung	Core rating	-

Technische Daten / Technical Data

Phasenzahl	No. of phase		3
Wicklungswiderstand	Winding resistance	[mΩ]	0,9
Bemessungsspannung	Rated voltage	[V]	max. 500
Bemessungsfrequenz	Rated frequency	[Hz]	50-60
Bemessungsstrom	Rated current	[A]	161
Induktivität L	Inductance L	[mH]	0,04
L Toleranz	L tolerance	[%]	± 10
Linear bis Spitzenstrom Is	L linear up to	[typ.]	1,5 * In
Verlustleistung	Power loss	[W]	ca. 137,5

Betriebsbedingungen / Operating conditions

Schutzart	Protction Index		IP00
Umgebungstemperatur	Ambient temperature	[°C]	-20...+50
Temperaturklasse VDE	Class ISO °C VDE		F
Temperaturklasse UL	Class ISO °C UL		Class 155
Kühlungsart	Type of cooling		AN
Betriebsart	Operating conditions		DB

Ausführung / Standards

Typ / Type:	Zeichen / Signs
EN 61 558 Teil 1	
EN 61 558 Teil 20	
UL 506 File E103521	
CSA 22.2	

Weitere Technische Daten / Other Technical Data

Bemerkung / Notes

Die angegebenen technischen Daten sind typisch.
Material- und fertigungsbedingt können Abweichungen auftreten.

Technical specifications are typical.
They can vary due to material and production tolerances.

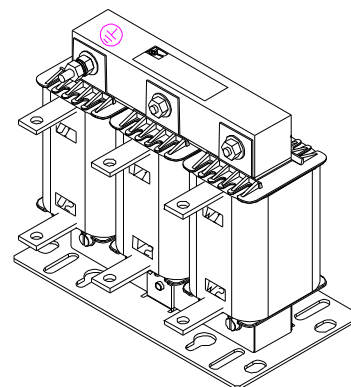
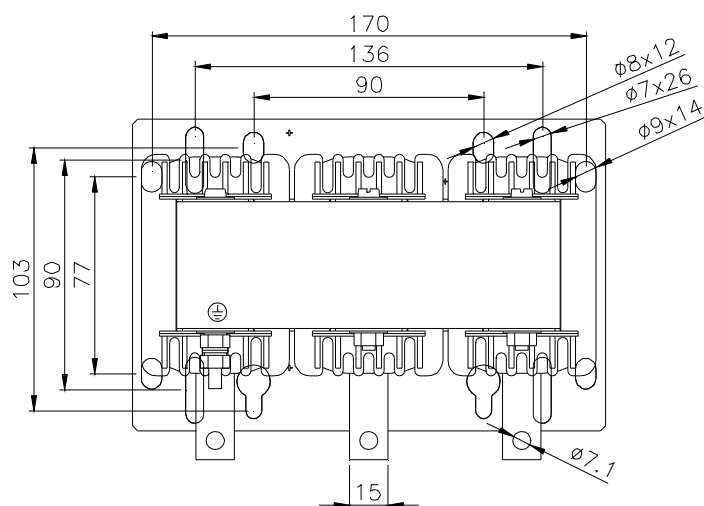
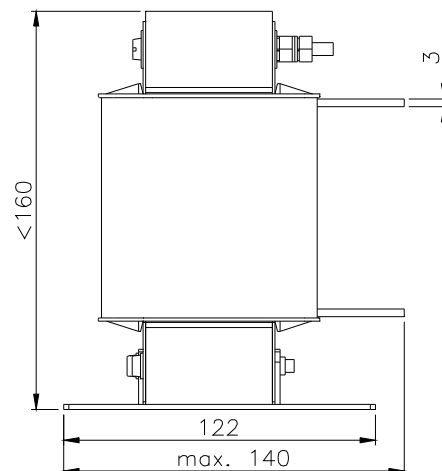
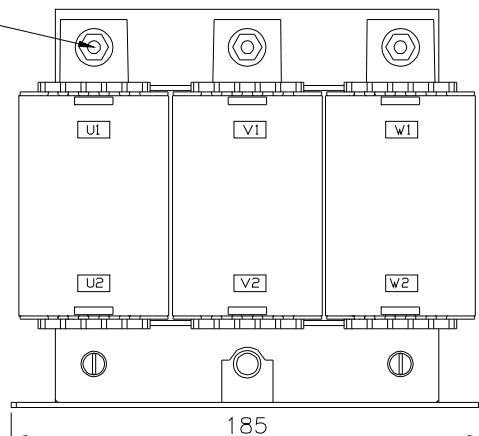
Original Date:	17.09.2015
Name:	Schröder
Date:	17.09.2015
Checked:	Flemming

Observe protection clause to ISO 16016

Index	0
Doc. type	sine wave

Abmessungen / Dimensions

earth connector M5



Klemmen / terminals

Klemme	Terminal	[mm ²]	-
Anzugsmoment	torque	[Nm]	-

Gewichte / Wights

Gewicht (netto)	Weight	[kg]	10,8
Kupfergewicht	Copper weight	[kg]	2,0

Bemerkung / Notes

Einzelheiten der Darstellung in der Aufbauskizze sind unverbindlich.
 Allgmeintoleranzen DIN 2768-m
 Änderungen vorbehalten.
 * = Typisch variiert durch Luftspalteinlage

Technical specifications in the drawing are not binding.
 General tolerance to DIN 2768-m.
 Subject to change
 * = Typical variable air gab

Original Date:	17.09.2015
Name:	Schröder
Date:	17.09.2015
Checked:	Flemming

Observe protection clause to ISO 16016

Index	0
Doc. type	sine wave